

**Stand: 14.08.2022**

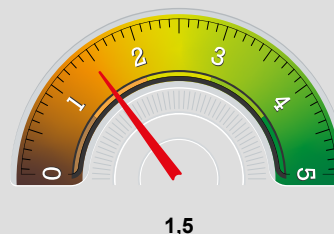
Name der Anlageoption	M&G (Lux) Optimal Income Fund - EUR A Acc
Identifikation der Anlageoption	ISIN: LU1670724373 / WKN: A2JRC8
Hersteller	M&G Luxembourg S.A.
Link zu den Nachhaltigkeits-Informationen des Herstellers	M&G (Lux) Optimal Income Fund Euro A Acc   LU1670724373 (mandg.com)
Verkaufsprospekt	<a href="#">Link</a>
Index als Referenzwert	1/3 Bloomberg Barclays Global Agg Corporate Index EUR Hedged 1/3 Bloomberg Barclays Global High Yield Index EUR Hedged 1/3 Bloomberg Barclays Global Treasury Index EUR Hedged
Einstufung nach Verordnung (EU) 2019/2088 über nachhaltigkeitsbezogene Offenlegungspflichten im Finanzdienstleistungssektor	Artikel 8
BVI Kategorisierung*	B
Stichtag der letzten Aktualisierung durch den Asset Manager (Hersteller)	31.03.2021

\*Skala: O = Kein ESG Fonds, B = ESG Basic Fonds, E = ESG Fonds, I = Impact Fonds

Der Grundsatz „Vermeidung erheblicher Beeinträchtigungen“ findet nur bei denjenigen dem Finanzprodukt zugrunde liegenden Investitionen Anwendung, die die EU-Kriterien für ökologisch nachhaltige Wirtschaftsaktivitäten berücksichtigen. Die dem verbleibenden Teil dieses Finanzproduktes zugrunde liegenden Investitionen berücksichtigen nicht die EU-Kriterien für ökologisch nachhaltige Wirtschaftsaktivitäten.

## Scope-ESG-Rating

Skala von 0 bis 5  
(0 = schlechtester Wert, 5 = bester Wert)



## Scope-ESG-Score

Skala von 0 bis 5  
(0 = schlechtester Wert, 5 = bester Wert)

### Umwelt

Keines der Ausschlusskriterien wurde berücksichtigt.

### Soziales



### Unternehmensführung



[Information zum Scope-ESG-Rating](#)

## Welche Anlageziele verfolgt das Produkt, um Nachhaltigkeit zu erfüllen?

Es wurden noch keine Angaben von dem Hersteller des Produktes zur Verfügung gestellt.

## Welche ökologischen und sozialen Merkmale werden erfüllt?

Integrierte ESG-Fonds: Fonds, die in finanzieller Hinsicht wesentliche ESG-Daten sowie unsere Ausschlüsse von Unternehmen (Streumunition und Antipersonenminen) in ihrem Risikomanagement und Entscheidungsprozess berücksichtigen. Für bestimmte Strategien können zusätzliche ESG-Ausschlüsse gelten.

## Wie wird die Nachhaltigkeitsstrategie umgesetzt?

Es wurden noch keine Angaben von dem Hersteller des Produktes zur Verfügung gestellt.

## Datenquellen und Kriterien für die Bewertung der zugrunde liegenden Vermögenswerte

Es wurden noch keine Angaben von dem Hersteller des Produktes zur Verfügung gestellt.

## Relevante Nachhaltigkeitsindikatoren, die zur Messung der ökologischen oder sozialen Merkmale oder der Gesamtnachhaltigkeitsauswirkungen des Finanzprodukts herangezogen wurden

Es wurden noch keine Angaben von dem Hersteller des Produktes zur Verfügung gestellt.

## Wird mit dem Finanzprodukt eine Reduzierung der CO<sub>2</sub>-Emission angestrebt?

Es wurden noch keine Angaben von dem Hersteller des Produktes zur Verfügung gestellt.

## Angaben dazu, wie der bestimmte Index auf das angestrebte Ziel ausgerichtet ist

Dieses Finanzprodukt bildet keinen Index nach.

## Warum unterscheidet sich der Index von einem Marktindex?

Dieses Finanzprodukt bildet keinen Index nach.

## Welche Nachhaltigkeitskriterien werden mit einbezogen?

ESG-Reporting	Nein	Engagement	Ja
ESG-Research	Ja	Ausschlusskriterien	Ja
Best-of-Class	Nein	Best-in-Class	Nein
Themenansatz	Nein		

Quelle: Scope Analysis

## Sind bestimmte Investitionen ausgeschlossen?

### Umwelt

• Automobilindustrie	Nein
• Chemie	Nein
• Gentechnik	Nein
• Kernkraft	Nein
• Fossile Energieträger	Nein
• Luftfahrt	Nein
• Umweltverhalten	Nein

### Soziales

• Menschenrechte	Nein
• Arbeitsrechte	Nein
• Pornographie	Nein
• Suchtmittel	Nein
• Tierschutz	Nein
• Waffen / Rüstung	Ja

### Unternehmensführung

• Verstoß gegen Global Compact	Ja
• Geschäftspraktiken	Nein

Quelle: Scope Analysis

## Zu welchen Umweltzielen trägt das Finanzinstrument bei?

Es wurden noch keine Angaben von dem Hersteller des Produktes zur Verfügung gestellt.

## Welche Wirtschaftstätigkeiten sind als ökologisch nachhaltig einzustufen? Welchen Anteil an Investitionen decken diese ab? (%)

Es wurden noch keine Angaben von dem Hersteller des Produktes zur Verfügung gestellt.

## Welche Wirtschaftstätigkeiten sind ermöglichende und welche Übergangstätigkeiten? Welchen Anteil der ökologisch nachhaltigen Investitionen sind ermöglichende Tätigkeiten und welchen Anteil davon sind Übergangstätigkeiten? (%)

Es wurden noch keine Angaben von dem Hersteller des Produktes zur Verfügung gestellt.

### ESG-Glossar

**Ausschlusskriterien** - Ein Ansatz, bei dem bestimmte Investments oder Investmentklassen aus dem Investmentuniversum ausgeschlossen werden.

**Best-in-Class** - Auswahl oder Gewichtung der sich am besten entwickelnden Unternehmen oder Assets auf Grundlage einer ESG-Analyse innerhalb eines bestimmten Investment-Universums.

**Best-of-Class** - Anlagestrategie, nach der auf Basis von ESG-Kriterien die besten Unternehmen über sämtliche Branchen und Kategorien hinweg ausgewählt werden.

**Engagement** - Langfristiger Dialog von Investoren und Unternehmen mit dem Ziel, die Unternehmensführung unter Berücksichtigung von sozialen, ethischen und ökologischen Kriterien zu gewinnen.

**ESG-Kriterien** - Englisch für Environmental, Social and Governance - Umwelt, Soziales und gute Unternehmensführung. Bezieht sich auf ein breites Spektrum nicht-finanzieller Indikatoren für die Nachhaltigkeitsfonds.

**ESG-Reporting** - Die Offenlegung nicht-finanzieller Kennzahlen und Informationen zu ESG-Kriterien auf Fonds- und Unternehmensebene.

**ESG-Research** - Spezialisierte Research-Anbieter bieten Analysen zu Staaten und Unternehmen unter Berücksichtigung der Kriterien Umwelt, Soziales und Unternehmensführung (ESG) an. Materielle im Rahmen der klassischen Finanzanalyse vernachlässigte ESG-Risiken und Chancen werden identifiziert und bewertet.

**Global Compact** - Der UN Global Compact (Globaler Pakt der Vereinten Nationen) verpflichtet Unternehmen zur Einhaltung sozialer und ökologischer Mindeststandards. Wichtige Prinzipien des UN Global Compact sind Menschenrechte, Vereinigungsfreiheit, Abschaffung von Zwangs- und Kinderarbeit, Umweltschutz und Korruptionsbekämpfung.

**Themenansatz** - Investitionen in Themen oder Assets, die mit der Förderung von Nachhaltigkeit zusammenhängen. Thematische Fonds haben ESG-Themenschwerpunkte, z. B. Klimawandel und Ökoeffizienz.

### Hinweis

Informationen zur Nachhaltigkeit aller angebotenen Fonds und weitere Informationen finden Sie unter [www.fonds.barmenia.de](http://www.fonds.barmenia.de).

Die offengelegten ESG Informationen werden von der genannten Kapitalanlagegesellschaft (Hersteller) der cleversoft GmbH zur Verfügung gestellt. Die ESG Informationen werden mit größtmöglicher Sorgfalt erstellt, regelmäßig geprüft und aktualisiert. Trotz aller Sorgfalt können sich die Informationen inzwischen verändert haben oder basieren auf fehlerhafte Daten Dritter. Die Versicherungsgesellschaft und cleversoft GmbH können keine Gewähr für die Richtigkeit, Vollständigkeit und Aktualität der ausgewiesenen Daten übernehmen. Die auf dem ESG Dokument publizierten Informationen stellen keine Empfehlung, Offerte oder Aufforderung zur Veranlagung in einen Fonds dar.