

Stand: 14.08.2022

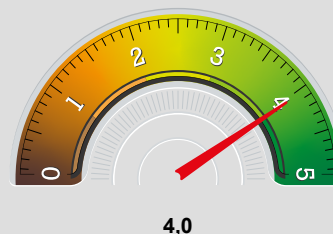
Name der Anlageoption	DWS Top Dividende LD
Identifikation der Anlageoption	ISIN: DE0009848119 / WKN: 984811
Hersteller	DWS Investment GmbH
Link zu den Nachhaltigkeits-Informationen des Herstellers	<a href="#">Link</a>
Verkaufsprospekt	<a href="#">Link</a>
Index als Referenzwert	MSCI World High Dividend Yield Net Index USD
Einstufung nach Verordnung (EU) 2019/2088 über nachhaltigkeitsbezogene Offenlegungspflichten im Finanzdienstleistungssektor	Artikel 8
BVI Kategorisierung*	Diese Kategorisierung ist optional, da sie vom deutschen Bundesverband Investment und Asset Management e. V. vorgenommen wird.
Stichtag der letzten Aktualisierung durch den Asset Manager (Hersteller)	01.03.2022

\*Skala: 0 = Kein ESG Fonds, B = ESG Basic Fonds, E = ESG Fonds, I = Impact Fonds

Der Grundsatz „Vermeidung erheblicher Beeinträchtigungen“ findet nur bei denjenigen dem Finanzprodukt zugrunde liegenden Investitionen Anwendung, die die EU-Kriterien für ökologisch nachhaltige Wirtschaftsaktivitäten berücksichtigen. Die dem verbleibenden Teil dieses Finanzprodukts zugrunde liegenden Investitionen berücksichtigen nicht die EU-Kriterien für ökologisch nachhaltige Wirtschaftsaktivitäten.

## Scope-ESG-Rating

Skala von 0 bis 5  
(0 = schlechtester Wert, 5 = bester Wert)



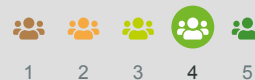
## Scope-ESG-Score

Skala von 0 bis 5  
(0 = schlechtester Wert, 5 = bester Wert)

### Umwelt



### Soziales



### Unternehmensführung



[Information zum Scope-ESG-Rating](#)

## Allgemeine Nachhaltigkeits-Informationen

DWS Fonds gem. Artikel 8 der EU-Regulierung 2019/2088, welcher unter anderem ökologische und soziale Merkmale bewirbt - aktiv gemanagter Investmentfonds der DWS: Das Fondsvermögen wird überwiegend in Wertpapieren von Emittenten angelegt, die definierte Mindeststandards in Bezug auf ökologische, soziale und die Corporate Governance betreffende Merkmale erfüllen. Hierzu bewertet das Fondsmanagement potenzielle Anlagen mit einer unternehmenseigenen ESG-Anlagemethodik im Hinblick auf verschiedene ökologische, soziale und die Corporate Governance betreffende Merkmale. Diese Methodik berücksichtigt die Vorgaben für das Anlageportfolio gemäß einer ESG-Datenbank, in der die Daten mehrerer führender ESG-Datenanbieter sowie interner und öffentlicher Quellen erfasst sind, und ermittelt daraus eigene kombinierte Bewertungen für verschiedene ökologische, soziale und die Corporate Governance betreffende Merkmale. Diese umfassen Bewertungen für (i) kontroverse Sektoren (welche Kohle, Tabak-produkte, Rüstungsgüter, Pornografie, Glücksspiel und Kernenergie beinhalten), (ii) die Beteiligung an kontroversen Waffengeschäften (Atomwaffen, abgereichertes Uran, Streumunition und Antipersonenminen) oder (iii) die Verletzung international anerkannter Normen. Sie ermöglichen aber auch eine aktive Emittentenauswahl anhand von Kriterien wie beispielsweise Klima- und Erderwärmungsrisiko, Einhaltung von Normen oder „Best-in-Class“ ESG-Bewertungen. Bei dieser Methodik wird jedem potenziellen Emittenten eine von sechs möglichen Bewertungen auf einer Skala von A bis F zugewiesen. Emittenten mit einer Bewertung von A und B gelten als führend in ihrer jeweiligen Kategorie; Emittenten mit einer Bewertung von C liegen im oberen Mittelfeld ihrer Kategorie. Diese Bewertung kann auf den aus kontroversen Sektoren erzielten Umsätzen basieren oder darauf, wie sehr der Emittent an kontroversen Waffengeschäften beteiligt ist oder in welchem Ausmaß er gegen internationale Normen verstößt. Weitere Faktoren sind die Bewertung des Klima- und Erderwärmungsrisikos, für das beispielsweise die Kohlenstoffintensität oder das Risiko von „stranded assets“ herangezogen werden sowie „Best-in-Class“ ESG-Bewertungen. Der Fondsmanager berücksichtigt die Bewertungen aus der ESG-Datenbank bei der Aufteilung des Portfolios. Die Anlagen des Fonds in Emittenten mit niedriger Bewertung (D und E) sind begrenzt oder ausgeschlossen, wobei die Emittenten mit der niedrigsten Bewertung (z.B. F) immer aus dem Anlageuniversum ausgeschlossen werden. Die ESG-Leistung eines Emittenten wird unabhängig von seinem finanziellen Erfolg anhand verschiedener Merkmale bewertet. Diese Merkmale beziehen sich beispielsweise auf die folgenden Themen: Umwelt: - Erhaltung der Tier- und Pflanzenwelt - Schutz der natürlichen Ressourcen, der Atmosphäre und der Küstengewässer - Eindämmung der Bodenverschlechterung und des Klimawandels - Vermeidung von Eingriffen in Ökosysteme und des Verlusts der Artenvielfalt Soziales: - allgemeine Menschenrechte - Verbot von Kinder- und Zwangsarbeit - zwingende Nichtdiskriminierung - Gesundheit und Sicherheit am Arbeitsplatz - faire Arbeitsbedingungen und angemessene Entlohnung Corporate Governance: - Unternehmensleitsätze des International Corporate Governance Network - Prinzipien der Korruptionsbekämpfung gemäß UN Global Compact Mindestens 90% des Portfoliobestands des Fonds wird über die ESG-Datenbank hinsichtlich nicht finanzieller Kriterien analysiert. Weitere Informationen zur Funktionsweise der ESG-Anlagemethodik, zu ihrer Integration in den Anlageprozess, zu den Auswahlkriterien sowie zu unseren ESG-bezogenen Richtlinien können auf unserer Website [www.dws.com/loesungen/esg](http://www.dws.com/loesungen/esg) abgerufen werden. Darüber hinaus kann ein konstruktiver Dialog mit den einzelnen Emittenten zu Themen wie Strategie, finanzielle und nichtfinanzielle Leistung, Risiko, Kapitalstruktur, sozialer und ökologischer Einfluss sowie Corporate Governance, einschließlich Themenfeldern wie Offenlegung, Kultur und Vergütung, eingeleitet werden. Dieser Dialog kann beispielsweise durch Stimmrechtsvertretung, Teilnahme an Gesellschafterversammlungen oder Mandatsvereinbarungen ausgeübt werden.

## Welche Nachhaltigkeitskriterien werden mit einbezogen?

ESG-Reporting	Ja	Engagement	Ja
ESG-Research	Ja	Ausschlusskriterien	Ja
Best-of-Class	Nein	Best-in-Class	Ja
Themenansatz	Nein		

Quelle: Scope Analysis

## Sind bestimmte Investitionen ausgeschlossen?

### Umwelt

• Automobilindustrie	Nein
• Chemie	Nein
• Gentechnik	Nein
• Kernkraft	Ja
• Fossile Energieträger	Ja
• Luftfahrt	Nein
• Umweltverhalten	Nein

### Soziales

• Menschenrechte	Nein
• Arbeitsrechte	Ja
• Pornographie	Ja
• Suchtmittel	Ja
• Tierschutz	Nein
• Waffen / Rüstung	Ja

### Unternehmensführung

• Verstoß gegen Global Compact	Ja
• Geschäftspraktiken	Nein

Quelle: Scope Analysis

## ESG-Glossar

**Ausschlusskriterien** - Ein Ansatz, bei dem bestimmte Investments oder Investmentklassen aus dem Investmentuniversum ausgeschlossen werden.

**Best-in-Class** - Auswahl oder Gewichtung der sich am besten entwickelnden Unternehmen oder Assets auf Grundlage einer ESG-Analyse innerhalb eines bestimmten Investment-Universums.

**Best-of-Class** - Anlagestrategie, nach der auf Basis von ESG-Kriterien die besten Unternehmen über sämtliche Branchen und Kategorien hinweg ausgewählt werden.

**Engagement** - Langfristiger Dialog von Investoren und Unternehmen mit dem Ziel, die Unternehmensführung unter Berücksichtigung von sozialen, ethischen und ökologischen Kriterien zu gewinnen.

**ESG-Kriterien** - Englisch für Environmental, Social and Governance - Umwelt, Soziales und gute Unternehmensführung. Bezieht sich auf ein breites Spektrum nicht-finanzieller Indikatoren für die Nachhaltigkeitsfonds.

**ESG-Reporting** - Die Offenlegung nicht-finanzieller Kennzahlen und Informationen zu ESG-Kriterien auf Fonds- und Unternehmensebene.

**ESG-Research** - Spezialisierte Research-Anbieter bieten Analysen zu Staaten und Unternehmen unter Berücksichtigung der Kriterien Umwelt, Soziales und Unternehmensführung (ESG) an. Materielle im Rahmen der klassischen Finanzanalyse vernachlässigte ESG-Risiken und Chancen werden identifiziert und bewertet.

**Global Compact** - Der UN Global Compact (Globaler Pakt der Vereinten Nationen) verpflichtet Unternehmen zur Einhaltung sozialer und ökologischer Mindeststandards. Wichtige Prinzipien des UN Global Compact sind Menschenrechte, Vereinigungsfreiheit, Abschaffung von Zwangs- und Kinderarbeit, Umweltschutz und Korruptionsbekämpfung.

**Themenansatz** - Investitionen in Themen oder Assets, die mit der Förderung von Nachhaltigkeit zusammenhängen. Thematische Fonds haben ESG-Themenschwerpunkte, z. B. Klimawandel und Ökoeffizienz.

## Hinweis

Informationen zur Nachhaltigkeit aller angebotenen Fonds und weitere Informationen finden Sie unter [www.fonds.barmenia.de](http://www.fonds.barmenia.de).

Die offengelegten ESG Informationen werden von der genannten Kapitalanlagegesellschaft (Hersteller) der cleversoft GmbH zur Verfügung gestellt. Die ESG Informationen werden mit größtmöglicher Sorgfalt erstellt, regelmäßig geprüft und aktualisiert. Trotz aller Sorgfalt können sich die Informationen inzwischen verändert haben oder basieren auf fehlerhafte Daten Dritter. Die Versicherungsgesellschaft und cleversoft GmbH können keine Gewähr für die Richtigkeit, Vollständigkeit und Aktualität der ausgewiesenen Daten übernehmen. Die auf dem ESG Dokument publizierten Informationen stellen keine Empfehlung, Offerte oder Aufforderung zur Veranlagung in einen Fonds dar.